

In collaborazione con EMPAB – Ente Mondiale Protezione
Animali e Biodiversità

Hi CloE

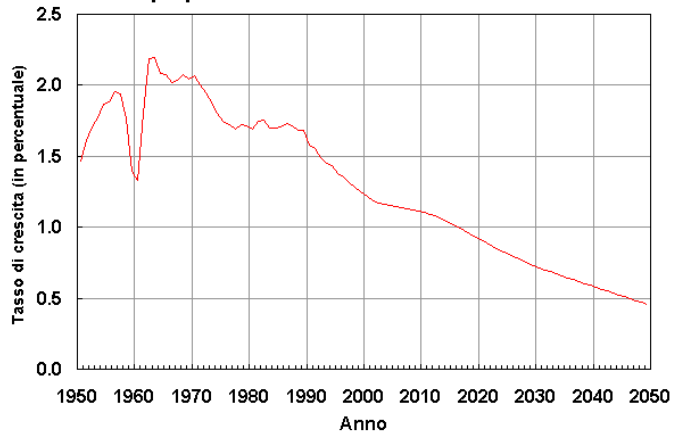
Human Interplanetarian Cometee for Life on Earth



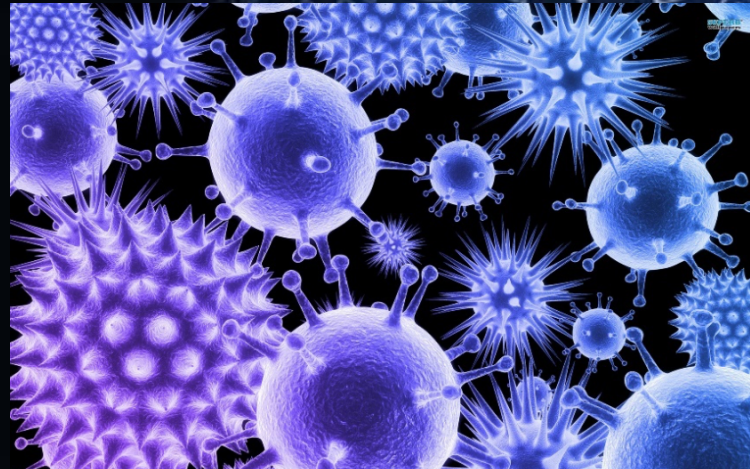
2020



Tasso di crescita annuale della popolazione mondiale: 1950-2050



Fonte: U.S. Census Bureau, data base internazionale, versione dell'aprile 2005.

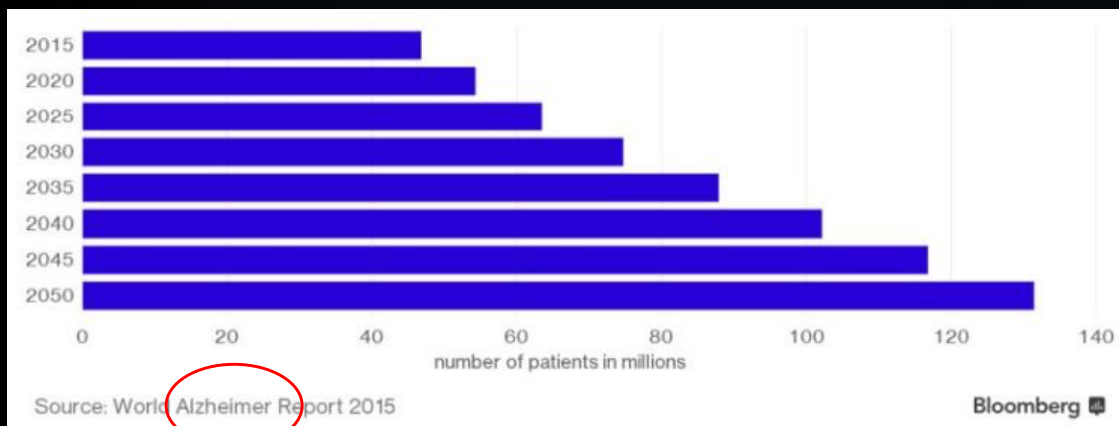


INNOVATION
FINANCE
IDEA
LIVE

1. Acquisire conoscenza in tempo reale

Risolvero i problemi tempestivamente > neutralizzare gli effetti negativi

ASPETTARE = RISOLVERE PROBLEMI PIÙ GRAVI



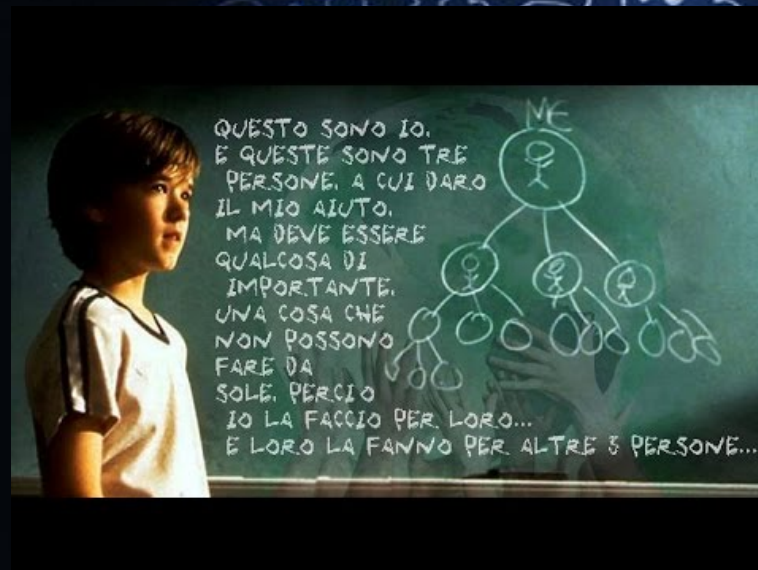
Riduzione costi Assistenza agli anziani = Fondi per l'istruzione e investimenti sulle nuove tecnologie

2. Conoscenza è replicabile, fruibile e accessibile
Sviluppo di una cultura partecipata



Contro lo spazio e il tempo

«Democratizzazione e Globalizzazione del sapere»



4. Non è fondamentale la presenza fisica
+ Nuove tecnologie rendono la “presenza” un nuovo concetto



Perchè costruire un computer quantico?

- Effetto immediato (non dobbiamo aspettare 30 anni)
- Evita di “abbandonare” al suo destino la terra per 30 anni (minori effetti collaterali, i danni potrebbero essere irrimediabili)
- Non corriamo il rischio che la conoscenza venga persa nel caso in cui i nostri giovani dopo 30 non vogliono o possano più stare sulla terra.
- Unire le forze, senza paura

